

CREAT



北京科锐

股票代码：002350





# 关于科锐

About Creat

北京科锐配电自动化股份有限公司，简称北京科锐(股票代码:002350)，总部位于北京中关村科技园核心区，在北京怀柔区、郑州、武汉等地建有现代化工业园区，下属一级子公司17家。

北京科锐1988年创建于中国电力科学研究院，从配电设备研发制造和配电网故障检测技术起步，目前已经形成了配电设备研发与制造、新能源投资与建设、智慧能源管理三大业务体系，是国家火炬计划重点高新技术企业、北京市高新技术企业、海淀区优秀高新技术企业、中关村科技园区海淀园百强企业。

北京科锐三十余年来一直专注配电领域，持续推动电力技术进步，崇尚技术创新，积极参与新能源领域发展。如今的北京科锐，以科技、人才为支撑，助力国家双碳目标，作为新型电力系统的参与者与推动者，走新型工业化道路，以电力设备制造业和智慧能源服务业双轮驱动，积极投身新能源投资、资产交易与建设。

北京科锐拥有经验丰富的项目管理团队和技术精湛的专业技术队伍，经常参与国家级重点科研项目(863等)及行业标准制定，拥有专利授权176项，曾获国家科技进步二等奖等诸多荣誉，在一二次配电设备、智慧能源管理、新能源与节能等领域拥有领先技术。

北京科锐是国家电网公司、南方电网公司的重要设备供应商与长期合作伙伴，市场占有率一直位居前列。北京科锐的产品已经成功运行于北京奥运会、北京世园会、G20峰会等重要场合，广泛应用于两网、新能源、数据中心、石化、冶金、航空航天、轨道交通、高端装备制造等重要行业，拥有国家电网、南方电网、中航工业、中船重工、华能、国电投等重要客户。

北京科锐，永远是您可靠、专业和长久的合作伙伴!

# 电力设备制造

Power Equipment Manufacturing

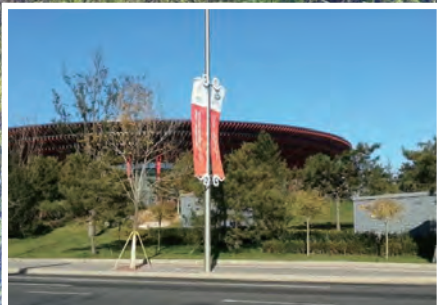
北京科锐三十余年来一直专注电力设备制造,在多种产品上拥有领先技术。高低压成套设备种类齐全,产品涵盖400V至35kV几乎所有的柜型与容量。与ABB、施耐德、西门子建立了战略合作,拥有MNS2.0、BlockSet、8PT等中低压成套电器的制造授权。作为技术最先进、产品线最全的变压器及箱变产品制造商,硅钢/非晶合金油浸式变压器、干式变压器产品,美式箱变、欧式箱变等被广泛应用在国内各行业。模块化变电站产品为国内首创,采用标准化设计、工厂化生产、装配式建设,十余年来被广泛应用在全国各地,也是光伏、风电等新能源升压变电站的首选技术。公司一二次融合开关设备拥有较高的市场占有率,智能环网柜、智能柱上开关等在国家电网公司、南方电网公司大量应用。子公司武汉科锐可提供10kV~35kV全系列预制式电缆附件产品。

依托信息化和工业化的深度融合,利用先进的自动化生产线和SAP、OA等数字化平台,北京科锐的电力设备制造能力一直居于行业前列。

- 一二次融合/自动化开关设备
- 高低压成套设备
- 新能源专用华式箱变
- 变压器及箱变
- 光伏升压变流一体机



2014年APEC峰会重点保电项目



2019年世园会园区基础设施建设项目



北京首都国际机场飞行区机位电力改造项目



# 新能源投资建设与交易

New energy investment construction and transaction

北京科锐把握当前能源行业市场发展变化的契机，围绕国家“双碳战略”，积极延伸现有业务领域，加大新能源业务拓展。公司重点开拓以新能源投资、工程总承包（EPC）、设备带入、资产交易和新能源电站智能运维为主的技术服务市场；整合协调分布式光伏、充电桩、储能相关业务，积极与合作方合作，捕捉新能源领域新技术研发、新产品制造领域的商机，探索包括氢能源技术应用等新技术与新领域业务。

北京科锐可承揽新能源项目整个工程的设计、采购、施工等业务，对工程的质量、安全、工期、造价等全面负责，最终向业主提交。

■ 光储充综合一体化项目 ■ 充电桩 ■ 屋顶光伏工程 ■ EPC工程



敦煌100MW光热发电项目



北京大兴国际机场的能源管理平台



# 电力电子技术及应用

## Power Electronics Technology and Application

北京科锐具有以高压大功率电力电子技术为核心的无功补偿及电能质量治理设备、特种电源、智能微网系统及节能减排相关产品。电力电子技术及应用的核心团队来自中国电力科学研究院输配电及节电技术国家工程研究中心，具有多年的电力行业产品研发、科研、工程实施与市场运作经验。产品包括静止无功补偿装置(SVC)、静止同步补偿装置(SVG)、固态复合开关装置(SSCS)、固态切换开关(SSTS)、有源滤波装置(APF)、电动汽车充电装置、现代有轨电车充电装置、能量回馈装置、轨道辅助电源、企业综合节能系统集成等。

■ SVG/SVC(含新能源专用SVG) ■ 轨道交通充电装置和馈能装置 ■ 直流配网



广州海珠区、武汉大汉阳有轨电车工程



中船重工武汉基地炼钢SVC

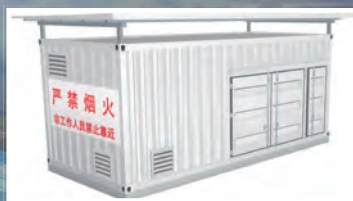


# 储能与氢能科技

Energy storage and hydrogen energy technology

储能和氢能技术已经成为“双碳目标”实现的关键。北京科锐可提供包含系统管控与“EMS+BMS+PCS”的一体化的储能解决方案，以及包括风电场储能、光伏储能电站、火电机组调频、光储充一体化电站、电网侧储能、工业用户专项储能、户用储能等在内的众多应用方案。同时，北京科锐通过定制化的光制储氢及应用一体化解决方案，构建“可再生能源+氢+控制”的氢电耦合系统，结合分布式光伏以及氢储能配置定制化智能直流微网，量身定制最优经济运行策略，从零碳绿电自发自用到清洁绿氢储能应用，为更多产业园区和城市/乡县的零碳转型赋能，助力全球碳中和目标实现。

■ 综合能源 ■ 储能系统 ■ 燃料电池系统 ■ 光制储氢及应用一体化解决方案



江苏常熟电厂储能项目



舟山智能台区风、光、储、充一体化项目



# 营销服务



北京科锐——绿色能源 点亮未来

# 经营场所



## 北京科锐总部

地址:北京市海淀区西北旺东路10号院东区4号楼  
电话:010-62981321 传真:010-62981320  
[www.creat-da.com.cn](http://www.creat-da.com.cn)



## 北京科锐怀柔生产基地

地址:北京市怀柔区北房镇龙云路3号  
电话:010-61684488



## 郑州空港科锐工业园

地址:郑州航空港经济综合实验区规划工业九路  
(空港科锐工业园)  
电话:13910080943 15890169986

智慧创造价值



**北京科锐配电自动化股份有限公司**  
Creative Distribution Automation Co.,Ltd

北京市海淀区西北旺东路10号院东区4号楼 邮编：100193

电话：010-62981321 传真：010-62981320

[www.creat-da.com.cn](http://www.creat-da.com.cn)

24小时客户服务热线：400-030-7090

本资料版权归北京科锐所有 选型手册202303-Z100